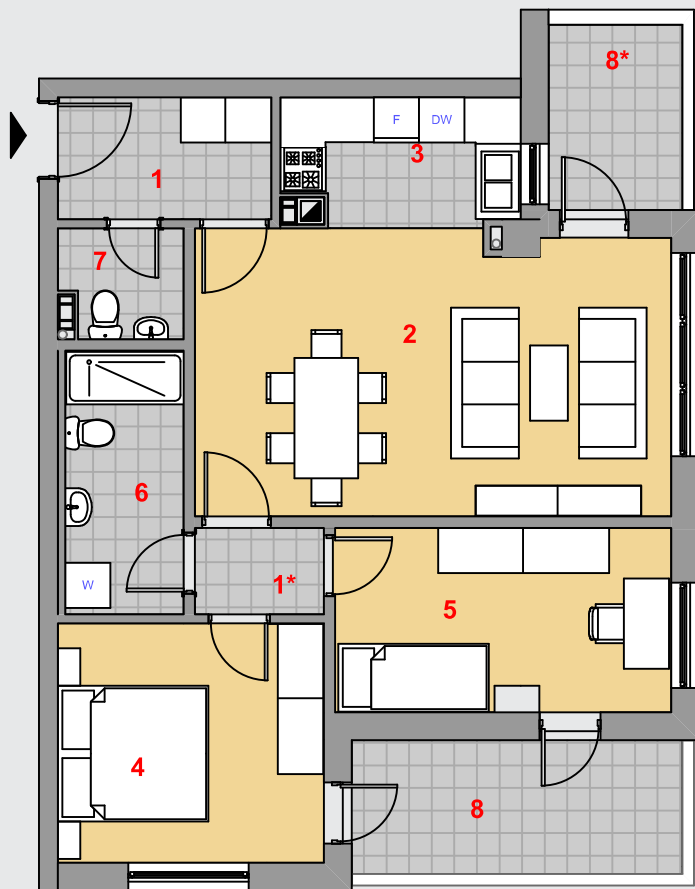


STAMBENO - POSLOVNI OBJEKAT U UI. DUŠKA KOŠČICE



pregled površina

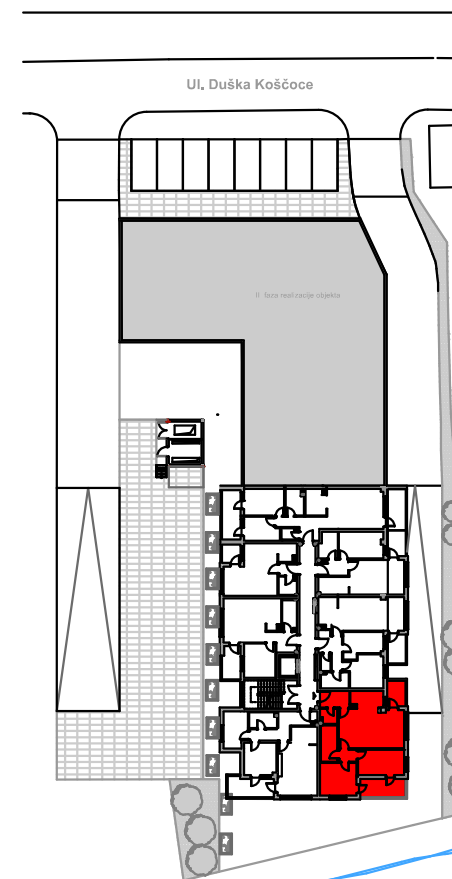
R 1:100

1 hodnik.....	4,50m ²
1*hodnik.....	1,97m ²
2 dnevni boravak I trpezarija.....	24,08m ²
3 kuhinja.....	4,87m ²
4 spavaća soba.....	11,24m ²
5 dječija soba	10,94m ²
6 kupatilo	5,50m ²
7 wc	2,29m ²
8 lođa (7,82*0,75)	5,87m ²
8*lođa (4,39*0,75)	3,29m ²

UKUPNA POVRŠINA 74,55m²



struktura stana: trosoban
 sprat: 1.,2.,3.,4.,5.,6. sprat
 stan broj: 7/1, 14/2, 21/3, 28/4, 35/5, 41/6



situacija - položaj stana u objektu

